

---

GENIESSEN  
ENTSPANNEN  
ZEIT VERGESSEN



# BADEN MIT BLICK AUF DIE BERGWELT

Das Mineralbad & Spa Rigi Kaltbad knüpft an die 600-jährige Badetradition auf Rigi Kaltbad an und ist ein Ort der Ruhe und Erholung, inmitten einer traumhaften Bergkulisse.

Das Bad wurde durch den international renommierten Architekten Mario Botta gestaltet.

## KALT GEBADET

Rigi Kaltbad ist seit 600 Jahren als Wallfahrtsort bekannt, 1545 wurde die erste Badkapelle gebaut. Wie der Name «Kaltbad» sagt, wurde damals allerdings in kaltem Wasser gebadet. Mario Botta hat mit seinem Entwurf an diese Tradition angeknüpft, und lässt die alte Badekultur wieder aufleben.

## MINERALBAD

In der grossen Badehalle zieht sich eine 30 Meter lange Granitwand mit riesigen Nischen bis hin zum Aussenbecken. Die Glasoberlichter, die an Bergkristalle erinnern, schaffen im Innern des Bades eine mystische Lichtstimmung. Die grosszügige Glasfassade schafft einen ungehinderten Blick auf die faszinierende Berglandschaft. Im Aussenbad entspannen Sie unter freiem Himmel im warmen Mineralwasser der Heilquelle des Drei-Schwestern-Brunnens.

## SPA

Das Spa ist ausschliesslich Erwachsenen ab 16 Jahren vorbehalten. Hier finden auch unsere Massagen statt. Einer der Höhepunkte ist das Kristallbad. Ebenfalls in diesem Bereich finden Saunagäste eine Aufguss-Sauna, in der verschiedene Kräuteraufgüsse zur Verfügung stehen. Die Sauna bietet viel Raum, um ruhig und entspannt Hitze und den jeweiligen Kräuterduft auf den Körper einwirken zu lassen.

## EINTAUCHEN UND BUCHEN

Weitere Informationen und Impressionen finden Sie auf unserer Website [mineralbad-rigikaltbad.ch](http://mineralbad-rigikaltbad.ch)

Oder buchen Sie Ihren Verwöhnmoment gleich online.



# EINTRITTE MINERALBAD & SPA

Für alle Day-Spa-Pakete, Anwendungen, Massagen und Wohlfühlmomente empfehlen wir Ihnen eine vorzeitige Reservation unter 041 397 04 00 oder buchen Sie Ihren Aufenthalt gleich online.

## MINERALBAD & SPA-BEREICH

ALLE PREISE OHNE TICKET RIGI BAHNEN

### Tageseintritt

inkl. Mineralbad, Dampfbad und Sauna	CHF 38
Kinder (7 bis 15 Jahre)	CHF 18
Kinder (4 bis 6 Jahre)	CHF 10
Kinder (1 bis 3 Jahre)	GRATIS
6 Tageseintritte (übertragbar) <sup>1</sup>	CHF 190

Unsere Massagen sind nur mit einem Tageseintritt buchbar.

Kinder dürfen nur in Begleitung einer erwachsenen Person das Mineralbad und Dampfbad benutzen.

<sup>1</sup> Das Angebot ist 2 Jahre gültig.

## GRUPPENEINTRITTE UND JAHRESKARTEN

- Gruppeneintritte ab 10 Personen:  
20% Ermässigung
- Spezielle Jahreskarte für die Rigioner /-innen und Einwohner/-innen der neun Seegemeinden (Küssnacht/ Merlischachen/ Immensee, Greppen, Weggis, Vitznau, Gersau, Ingenbohl/ Brunnen, Schwyz/ Ibach/ Rickenbach / Seewen, Lauerz, Arth/Goldau):  
1 Person CHF 550 // 2 Personen CHF 950.  
Die Jahreskarte kann vor Ort gelöst werden.  
Sie ist persönlich und nicht übertragbar.

## ÖFFNUNGSZEITEN

Täglich von 10.00 bis 19.00 Uhr

Täglich zwischen 08.00 und 10.00 Uhr ist das Bad exklusiv für die Gäste vom Hotel Rigi Kaltbad reserviert.

Der Badbetrieb endet jeweils 30 Minuten vor Betriebsschluss.

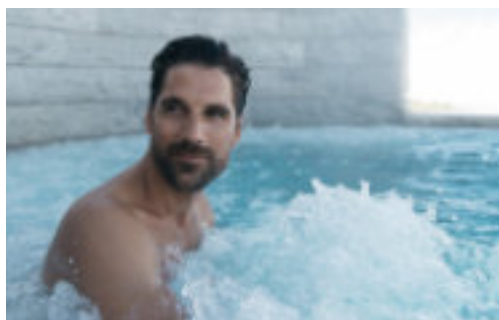
## TICKET RIGI BAHNEN

Das Ticket für die Rigi Bahnen ist nicht inkludiert. Aktuelle Preise und Fahrpläne finden Sie unter:

[rigi.ch/tickets](http://rigi.ch/tickets)

## MIETARTIKEL

Badetuch	CHF 6	(+CHF 20 Depot)
Saunatuch	CHF 8	(+CHF 20 Depot)
Badebekleidung	CHF 8	(+CHF 20 Depot)
Bademantel	CHF 10	(+CHF 40 Depot)
Bade-Set (kleines Badetuch und Badebekleidung)	CHF 11	(+CHF 40 Depot)
Badetuch-Set (kleines und grosses Badetuch)	CHF 13	(+CHF 40 Depot)



# DAY SPA PACKAGES

Day Spa – lassen Sie den Alltag hinter sich und gönnen Sie sich einen Moment der Ruhe und Entspannung.

Bei allen Packages inbegriffen:

- Tageseintritt Mineralbad & Spa-Bereich
- Tee und Quellwasser
- Preise pro Person

## QUEEN OF THE MOUNTAINS

CHF 148

- Queen of the Mountains Massage inklusive Gesichts-Peeling und Gesichtsmassage (50 Minuten)
- Badetuch
- Ein Glas Prosecco (1dl)

## GINGER-PURE

CHF 193

- Detox-Ingwer-Öl-Massage (50 Minuten)
- Hausgemachter Drink am Empfang
- Bademantel mit Sauna- und Badetuch
- Geschenk-Tüte mit Flip-Flops

## RESERVATION

Für alle Day-Spa-Pakete, Anwendungen, Massagen und Wohlfühlmomente empfehlen wir Ihnen eine vorzeitige Reservation telefonisch unter 041 397 04 00 oder buchen Sie Ihren Aufenthalt gleich online.

## QUEEN OF THE MOUNTAINS DELUXE

CHF 203

- Queen of the Mountains Massage inklusive Gesichts-Peeling und Gesichtsmassage (75 Minuten)
- Badetuch
- Ein Glas Prosecco (1dl)

## 5 SENSES SIGNATURE TREATMENT

CHF 512 FÜR 2 PERSONEN

- Massage 5 Senses & Ritual mit Birkenzweigen (Dauer 90 Minuten)
- Badetasche mit Bademantel, Bade- und Saunatuch
- Süsse Überraschung für den Gaumen

## SIGNATURE TREATMENT

Unser 5 Senses Signature Treatment ist ein einzigartiges Wellness-Erlebnis und stimuliert alle 5 Sinne gleichermassen. Spüren Sie den Wald mit allen Sinnen, erleben Sie das Spiel von Licht und Schatten, riechen Sie den duftenden Waldboden, lauschen dem Rascheln der Blätter und dem Zwitschern der Vögel. Verlieren Sie Ihre Gedanken im Sein und fühlen Sie den Rhythmus der Natur.



## HOPFEN & MALZ

CHF 148

- Ganzkörper-Öl-Massage mit Hopfenextrakten und warmen Steinen (50 Minuten)
- Badetuch
- Ein kühles Bier

## HOPFEN & MALZ DELUXE

CHF 203

- Ganzkörper-Öl-Massage mit Hopfenextrakten und warmen Steinen (75 Minuten)
- Badetuch
- Ein kühles Bier

## WOHLFÜHLMOMENT RIGI

25 MINUTEN // CHF 98

50 MINUTEN // CHF 148

75 MINUTEN // CHF 203

- Ganzkörper-Öl-Massage (25/50/75 Minuten)
- Badetuch
- Ein Glas Prosecco (1dl)



## MORGENERWACHEN

CHF 90 // MO.-FR. BUCHBAR

- Reichhaltiges Frühstücksbuffet im Hotel Rigi Kaltbad von 07.15bis 10.30 Uhr
- Badetasche mit Bademantel, Badetuch, Peeling-Salz und Überraschungsgeschenk

## MORGENERWACHEN MIT MASSAGE

CHF 194 // MO.-FR. BUCHBAR

- Reichhaltiges Frühstücksbuffet im Hotel Rigi Kaltbad von 07.15bis 10.30 Uhr
- Massage (50 Minuten)
- Badetasche mit Bademantel, Badetuch, Peeling-Salz und Überraschungsgeschenk
- Ein Glas Prosecco (1dl)



# MASSAGEN

## GANZKÖRPER-ÖL-MASSAGE

Ihr Körper wird zuerst in Bauch-, danach in Rückenlage von unten nach oben mit warmem Öl und warmen Steinen massiert. Dabei widmet sich unser Massage-Mitarbeitende von den Zehen über Beine, Körpermitte und Rücken bis zu den Armen und Händen, Schultern und dem Nacken nacheinander jedem einzelnen Körperteil. Mit streichenden, knetenden und reibenden Bewegungen arbeiten wir uns jeweils in tiefere Gewebeschichten vor.

Geniessen Sie die energetisierende Mischung aus Jojoba-Öl mit Lavendel, Neroli, Bergamotte, Rose und Kamille.

Das bringt eine Ganzkörper-Öl-Massage Studien konnten belegen, dass klassische Massagen das Immunsystem unterstützen können – und dadurch die Selbstheilungskräfte des Körpers fördern. Muskelverhärtungen können gelindert werden, man fühlt sich leichter und entspannter. Die Durchblutung wird verbessert und die Haut besser mit Nährstoffen versorgt. Der Stoffwechsel wird angeregt, sodass dem Körper Entgiftungsprozesse leichter fallen.

Diese Wellness-Anwendung sorgt für wohlige Tiefenentspannung von Kopf bis Fuss.

## FUSSMASSAGE

Wohltuende Massage für schwere Beine und müde Füße. Durch regelmässige Fussmassagen werden Sehnen, Bänder und Muskeln im Fuss besser durchblutet. Das fördert den Stoffwechselprozess und verbessert auch die Beweglichkeit der Füße. Enorm wichtig, denn unsere Füße tragen uns unser Leben lang.

## GINGER PURE MASSAGE

Die Detox-Massage ist eine Massagetechnik, bei der durch gezielte Hautreizung in bestimmten Hautarealen, körpereigene Reaktionsmuster aktiv werden.

Über den sogenannten Haut-Organreflex werden die zugeordneten Organe gezielt angesprochen und in ihrer Aktivität verbessert, dies unterstützt die Entgiftung des Körpers. Diese Massagetechnik mit Ingwerextrakten wirkt ausserdem entspannend, stressreduzierend und doch vitalisierend.

Dies ist eine kräftige Detox-Massage mit Deep-Tissue-Techniken und APM (Akupunkturmassage)-Stift, welcher eine stimulierende Wirkung auf Blasen- und Nieren-Meridian hat.

## DARF'S EIN BISSCHEN MEHR SEIN?

Das Druck- und Schmerzempfinden ist von Mensch zu Mensch verschieden und hängt auch von der Tagesform ab. Damit wir uns optimal auf Ihre Bedürfnisse einstellen können, ist es wichtig, dass Sie uns mitteilen, wenn Ihnen die Griffe zu sanft oder zu fest sind.



# WELLNESS & MORE

## GENUSSTRAUM FÜR ZWEI

CHF 136 FÜR 2 PERSONEN

- Tageseintritt Mineralbad & Spa-Bereich
- Picknickkorb
- Tee und Quellwasser
- Für Erwachsene ab 16 Jahren

Voranmeldung unter 041 397 04 00 erforderlich.

## FONDUE GENUSSTRAUM FÜR ZWEI

CHF 152 FÜR 2 PERSONEN

- Tageseintritt Mineralbad & Spa-Bereich
- Regionales Bergkäsefondue inklusive Getränke in urchigem Ambiente
- Tee und Quellwasser
- Für Erwachsene ab 16 Jahren

Voranmeldung unter 041 397 04 00 erforderlich.

## RELAX & DINE

CHF 87 PRO PERSON

- Tageseintritt Mineralbad & Spa-Bereich
- Tee und Quellwasser
- 2-Gang-Menu im Restaurant Alpina (exkl. Getränke)

Das Hotel Alpina und das Mineralbad & Spa Rigi Kaltbad spannen zusammen: Entspannen Sie zuerst im Mineralbad & Spa Rigi Kaltbad und geniessen anschliessend im Berghotel den berühmten Flambi-Spiess.

Beide Angebote sind nur am gleichen Tag einlösbar. An- und Rückreise bitte ab Vitznau planen.

Reservierung unter 041 397 04 00.



# ARRANGEMENTS MIT ÜBERNACHTUNG

## ZAUBERWELT RIGI FÜR ZWEI

CHF 470 FÜR 2 PERSONEN // SO.–DO. BUCHBAR  
CHF 570 FÜR 2 PERSONEN // FR. & SA. BUCHBAR

- Eine Übernachtung im Hotel Rigi Kaltbad inklusive Frühstücksbuffet
- Badetuch
- Tageseintritt Mineralbad & Spa-Bereich
- Ganzkörper-Öl-Massage (50 Minuten)
- Je ein Glas Prosecco (1dl)
- Tee und Quellwasser

## ALPINA AUSZEIT FÜR ZWEI

CHF 350 FÜR 2 PERSONEN // SO.–DO. BUCHBAR  
CHF 390 FÜR 2 PERSONEN // FR. & SA. BUCHBAR

- Eine Übernachtung im Hotel Alpina inklusive Frühstücksbuffet
- Badetuch
- Tageseintritt Mineralbad & Spa-Bereich
- Ganzkörper-Öl-Massage (25 Minuten)
- Je ein Glas Prosecco (1dl)
- Tee und Quellwasser

## TRAUMZEIT RIGI FÜR ZWEI

CHF 570 FÜR 2 PERSONEN // SO.–DO. BUCHBAR  
CHF 670 FÜR 2 PERSONEN // FR. & SA. BUCHBAR

- Eine Übernachtung im Hotel Rigi Kaltbad inklusive Abendessen und Frühstücksbuffet
- Badetuch
- Tageseintritt Mineralbad & Spa-Bereich
- Ganzkörper-Öl-Massage (50 Minuten)
- Je ein Glas Prosecco
- Tee und Quellwasser





---

# ÜBERNACHTUNGS- MÖGLICHKEITEN

## HOTEL ALPINA

[ALPINA-RIGI.CH](http://ALPINA-RIGI.CH)

Das kleine gepflegte Hotel liegt auf 1450 Meter über Meer in Rigi Kaltbad inmitten der herrlichen Bergwelt von der Rigi. Vom Hotel aus haben Sie einen atemberaubenden Blick auf die Zentralschweizer Berge sowie auf den Vierwaldstättersee. Sie erreichen das Alpina mit der Luftseilbahn ab Weggis oder der Zahnradbahn ab Vitznau.

Das Alpina-Team freut sich, Sie bald begrüßen zu dürfen!

## HOTEL RIGI KALTBAD

[HOTELRIGIKALTBAD.CH](http://HOTELRIGIKALTBAD.CH)

Ihr Seminar- und Wellnesshotel in den Zentralschweizer Bergen – Entdecken Sie das Hotel Rigi Kaltbad\*\*\*S mit direktem Zugang zum Mineralbad & Spa von Mario Botta und Hotelzimmern mit grandiosem Ausblick.

Das autofreie Bergdorf Rigi Kaltbad liegt auf einer der schönsten und sonnigsten Aussichtsterrassen der Schweiz mit überwältigenden Panoramablick auf den Vierwaldstättersee. Auf 1450 Meter über Meer treffen 600-jährige Badetradition und moderne Architektur aufeinander.

Geniessen Sie die inspirierende Bergwelt mit mannigfaltigen Möglichkeiten für Sport, Wellness, Wandern und Naturerlebnis, Ruhe und Erholung inklusive. Ideal für Seminare, für ein Wellnesswochenende, für Familienferien oder einfach für ein paar erholsame Tage in den Schweizer Bergen.

Das Rigi-Kaltbad-Team freut sich auf Ihren Besuch.



# DIE HEILENDE KRAFT DES WASSERS

## HEILENDES WASSER, NACHHALTIG ERWÄRMT

Anders als vor 600 Jahren baden Sie heute im warmen Wasser, nachhaltig erwärmt mit Holz von der Rigi. Das Wasser im Mineralbad & Spa Rigi Kaltbad stammt aus der eigenen Quelle, eine Heilquelle, die sich wie vor 600 Jahren aus dem Drei-Schwestern-Brunnen speist.

Dieses reichhaltige Mineralwasser wirkt sich positiv auf Gesundheit und Wohlbefinden aus. Damit Sie aber nicht wie vor 600 Jahren im kalten Wasser liegen müssen, heizen wir das Wasser mit einer Stückholzheizung auf 35 °C auf. Alles Holz, dass wir dafür verwenden, stammt von der Rigi.

Als Energieträger ist Holz CO<sub>2</sub>-neutral und erneuerbar. Für die Waldbesitzer entfallen zudem die langen Transportwege ins Tal. Das Mineralbad & Spa Rigi Kaltbad ist mit 300 Ster pro Jahr ein Grossabnehmer. So profitieren unsere Badegäste, die lokale Wirtschaft und die Umwelt.



## DIE BEREICHE DES MINERALBAD & SPAS

Wellness für alle Ansprüche: Von der Badelandschaft über Saunen, Spa-Lounges, Massagen und dem Kristallbad.

### Die grosse Badehalle

In der grossen Badehalle entspannen Sie im 35 °C warmen Wasser, riesige Nischen in der Steinwand laden zum Verweilen ein. Daneben finden Sie hier einen Whirlpool, Massagedüsen, Flachwasserzonen, Sprudelliegen und einen Liege- und Ruhebereich. Die grosse Glasfassade bietet ein spektakuläres Panorama.

### Das Aussenbad

Hier sind Sie den Bergen ganz nahe: Das Aussenbad mit erwärmtem und mineralhaltigem Wasser lädt das ganze Jahr zum Baden unter freiem Himmel ein. Im Sommer entspannen Sie sich auf dem Sonnendeck.

### Das Kräuterdampfbad

Das Kräuterdampfbad ist ein langgezogener Raum, der in den Ruheraum führt. Das Dampfbad reinigt die Haut, entschlackt und entgiftet.

### Der Spa-Bereich

Im Spa-Bereich für Erwachsene ab 16 Jahren finden Sie das Kristallbad – ein Höhepunkt Ihres Besuchs. Dort lädt die finnische Kräutersauna mit speziellen Aufgüssen zur Entspannung ein, oder Sie erholen sich im warmen Wasser des Kristallbads. Hier steht Ihnen auch ein Liege- und Ruhebereich zur Verfügung, in der Lounge erhalten Sie Rigi Quellwasser und Tee.

### Die Botta Lounge

Baden macht Hunger: In unserem Bistro erhalten Sie kleine Snacks, Sandwiches und Getränke.

# ANREISE AUF DIE RIGI

## Luftseilbahn Weggis – Rigi Kaltbad

Die Anreise mit der Luftseilbahn von Weggis nach Rigi Kaltbad ist praktisch und schnell. Der Eingang des Mineralbads befindet sich im selben Gebäude wie die Bergstation der Luftseilbahn.

## Zahnradbahn ab Vitznau

In 20 Minuten reisen Sie bequem mit der Zahnradbahn ab Vitznau nach Rigi Kaltbad. Das Mineralbad & Spa ist nur wenige Meter von der Station entfernt. Vitznau kann unter anderem mit einer Fahrt über den Vierwaldstättersee ab Luzern erreicht werden. Die Schifffahrtsgesellschaft Vierwaldstättersee verkauft Kombi-Tickets für Schifffahrt, Bergbahn und Mineralbadeintritt.

## Zahnradbahn ab Goldau

Arth-Goldau ist ein zentraler Knotenpunkt des öffentlichen Verkehrs und vor allem ab Zürich schnell erreichbar. Die Anreise über die Rigi dauert ein wenig länger, bietet aber interessante Kombinationsmöglichkeiten. Die Fahrt mit der Zahnradbahn ab Goldau nach Rigi Wölfertschen–First lässt sich ideal mit einer kurzen Wanderung (40 Minuten) zum Mineralbad auf Rigi Kaltbad kombinieren. Wer die Anreise mit Aussicht auf 13 Seen und 24 Schweizer Kantone kombinieren möchte, fährt bis Rigi Kulm. Von dort führen aussichtsreiche Wege in einer Stunde bis Rigi Kaltbad. Selbstverständlich kann Rigi Kaltbad auch mit der Zahnradbahn ab den Umsteigebahnhöfen Rigi Staffel oder Rigi Kulm erreicht werden.



## Berg-Bahn-Bad-Kombi

Alles in Einem mit dem Rigi «Kombi-Ticket»: Runden Sie Ihren Rigi-Ausflug mit entspannenden Stunden im Mineralbad & Spa auf Rigi Kaltbad ab und lassen Sie sich von der traumhaften Aussicht verzaubern.

Bei diesem Ticket ist eine Tageskarte der Rigi Bahnen und ein Eintritt ins Mineralbad & Spa Rigi Kaltbad inklusive. Das Kombi-Ticket kann ohne Wartezeiten online oder bei Bedarf auch am Schalter in Goldau, Vitznau und Weggis gekauft werden.

## 365-Tage-Abo

Mit dem 365-Tage-Abo der Rigi Bahnen genießen sie unbegrenzten Wander-, Bahn- und Winterspass auf der Rigi. Ausserdem profitieren Sie mit 20% auf den Eintritt ins Mineralbad & Spa auf Rigi Kaltbad. Mehr Infos unter [rigi.ch/abo](http://rigi.ch/abo)

[rigi.ch/erleben/bergbahnen](http://rigi.ch/erleben/bergbahnen)



# UNSERE SPA-WELTEN BIETEN FLIESSENDE ERLEBNIS- WELTEN, RUHE UND ENTSPANNUNG. WIR SIND IN SECHS REGIONEN DER SCHWEIZ VERTRETEN.



Alle Preise in CHF inkl. MwSt. Angebots- und Preisänderungen vorbehalten. Stand Januar 2023

GENIESSEN – ENTSPANNEN – ZEIT VERGESSEN IN EINER DER SPA-WELTEN DER AQUA-SPA-RESORTS  
Bern | Schönbühl | Samedan | Zürich | Rigi Kaltbad | Locarno

AQUA-SPA-RESORTS AG, Mineralbad & Spa Rigi Kaltbad, Zentrum 1, 6356 Rigi Kaltbad  
041 397 04 00, [info@mineralbad-rigikaltbad.ch](mailto:info@mineralbad-rigikaltbad.ch), [mineralbad-rigikaltbad.ch](http://mineralbad-rigikaltbad.ch)